



►► ΟΙ ΧΩΡΟΙ

Επτά όροφοι και εννέα υπόγεια

ΟΙ ΕΣΩΤΕΡΙΚΟΙ χώροι της Στέγης Γραμμάτων και Τεχνών αναπτύσσονται σε 7 ορόφους και 9 υπόγεια επίπεδα. Στις σύγχρονες και λειτουργικές εγκαταστάσεις του κτιρίου περιλαμβάνονται: **ΚΕΝΤΡΙΚΗ ΣΚΗΝΗ:** Αμφιθεατρική αίθουσα χωρητικότητας 900 ατόμων. Η δυνατότητα πολλαπλών τρόπων διαμόρφωσης της σκηνής αλλά και διαφορετικού φωτισμού της καθιστούν αυτή την εντυπωσιακή αίθουσα κατάλληλη για την πραγματοποίηση μεγάλου εύρους εκδηλώσεων, όπως θεατρικές παραστάσεις, συναυλίες, χορό, κινηματογράφο, διαλέξεις και συνέδρια.

ΜΙΚΡΗ ΣΚΗΝΗ: Αίθουσα 200 θέσεων που μπορεί να φιλοξενήσει μικρότερης κλίμακας εκδηλώσεις, όπως θεατρικές, μουσικές ή χορευτικές παραστάσεις, παρουσιάσεις, διαλέξεις, κινηματογραφικές προβολές (πολυμέσων, εικονικής πραγματικότητας), σεμινάρια και συνέδρια.

ΕΚΘΕΣΙΑΚΟΣ ΧΩΡΟΣ: Ειδικά διαμορφωμένος χώρος 700 τ.μ. στο 2ο υπόγειο επίπεδο του κτιρίου, όπου θα φιλοξενούνται οι περιοδικές εκθέσεις εικαστικών της Στέγης Γραμμάτων και Τεχνών, αλλά και εκθέσεις συνεργαζόμενων φορέων με τη Στέγη. Η αίθουσα μπορεί επίσης να λειτουργήσει ως χώρος δεξιώσεων και επαγγελματικών εκθέσεων.

ΚΑΦΕ, ΜΠΑΡ, ΕΣΤΙΑΤΟΡΙΑ: Το κτίριο διαθέτει ιδιαίτερος και καλοήθους χώρους εστιατορίου, καφέ και μπαρ. Το τελευταίο σχεδίασε η καταξιωμένη εικαστικός Αιμιλία Παπαφίλιππου, η οποία αντιμετώπισε το χώρο ως συνολικό έργο τέχνης. Επίσης, μικρότερης κλίμακας χώροι αναπτύσσονται σε όλη την έκταση του κτιρίου, το οποίο διαθέτει ακόμα υπόγειους χώρους αποθήκευσης και parking.



Άποψη της κεντρικής σκηνής.



Ο φωτισμός τη νύχτα θα εμφανίζει το εσωτερικό του κτιρίου και θα αποκαλύπτει το θερμό κέλυφος που περιβάλλει τις αίθουσες εκδηλώσεων.

ΙΔΡΥΜΑ ΩΝΑΣΗ: ΤΑ ΓΡΑΜΜΑΤΑ ΚΑΙ ΟΙ ΤΕΧΝΕΣ ΒΡΗΚΑΝ ΤΟ ΣΠΙΤΙ ΤΟΥΣ

Ενα λαμρό, επιβλητικό κέντρο πολιτισμού, ύψους 27 μέτρων, επενδυμένο με λευκό μάρμαρο και γυαλί, για να παραπέμψει στη λιτότητα της αρχαίας ελληνικής αρχιτεκτονικής, αποτελεί το κτίριο της Στέγης Γραμμάτων και Τεχνών του Ιδρύματος Ωνάση, το οποίο δεσφάζει επί της λεωφόρου Συγγρού (107-109).

Η Στέγη θα ανοίξει επίσημα τις πύλες της στο κοινό στις 24 Νοεμβρίου. Πρώτο πολιτιστικό γεγονός που θα φιλοξενήσει είναι το διεθνές συνέδριο με τίτλο «Οι διάλογοι των Αθηνών», μέσα από το οποίο θα επιχειρήσει μια καινοτόμο συνθετική προσέγγιση στον ελληνικό πολι-

Επιβλητική Στέγη για τον πολιτισμό

ΔΕΣΠΟΙΝΑ ΣΑΒΒΟΠΟΥΛΟΥ
dsavvopoulou@e-typos.com

χρηματοδότηση και επιβλεψη του Ιδρύματος Ωνάση, έχει ως κύριο στόχο την παρουσίαση, προβολή και ενθάρρυνση παραγωγής σύγχρονου ελληνικού πολιτισμού καθώς και την εξαγωγή του σε άλλους τόπους.

Είναι προσβόλιση και ανοικτή σε όλους και θα φιλοξενεί εκδηλώσεις και δράσεις που θα αφορούν όλο το εύρος των τεχνών και των γραμμάτων, το θέατρο, τον χορό, τη μουσική και τα εικαστικά, δίνοντας ιδιαίτερη έμφαση στην υποστήριξη των Ελλήνων δημιουργών, στην καλλιέργεια διεθνών συνεργασιών, στην εκπαίδευση για τα παιδιά και στη διά βίου μάθηση για ανθρώπους κάθε ηλικίας, στη συνύπαρξη και τη συνομιλία των επιστημών και των ιδεών με τις παραστατικές και εικαστικές τέχνες.

Διττή υπόθεση

Το κτίριο ανιγέρθη σε ιδιόκτητο οικόπεδο έκτασης τριών στρεμμάτων, περιβάλλεται από τέσσερις δρόμους, καλύπτοντας ένα ολόκληρο οικοδομικό τετράγωνο και διαθέτει εσωτερικούς χώρους συνολικού εμβαδού 18.000 τ.μ. Με διττή υπό-

θεση, αποτελεί δείγμα σύγχρονης αρχιτεκτονικής, ενώ ταυτόχρονα η απλότητα του κτιριακού όγκου και η απέρριπτη μορφολογική έκφραση τού προσδίδουν έναν έντονο μνημειακό χαρακτήρα.

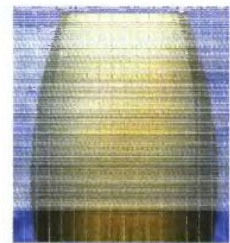
Παράλληλα, ο ιδιαίτερος τρόπος διαμόρφωσης του εξωτερικού κελύφους λειτουργεί σαν ένα σκηνικό που εναλλάσσεται, προσδίδοντας μια αίσθηση μυστηρίου στο κτίριο, καθώς κατά τη διάρκεια της ημέρας οι λευκές οριζόντιες μαρμάρινες λωρίδες των όψεων ανακλούν το έντονο στικό φως προκαλώντας από

μακρία την εντύπωση ενός ελαφρού κυματισμού, ενώ τη νύχτα –όταν οι μαρμάρινες λευκές λωρίδες είναι φωτισμένες διαφορετικά– η εικόνα αντιστρέφεται, επιτρέποντας να εμφανιστεί το εσωτερικό του κτιρίου και να αποκαλυφθεί το θερμό κέλυφος που περιβάλλει τις αίθουσες εκδηλώσεων.

Συνέδριο

Το συνέδριο «Οι διάλογοι των Αθηνών» συνδύεται από την παράλληλη έκθεση «Εικαστικοί διάλογοι», που αποτελεί την πρώτη εικαστική παραγωγή της Στέγης Γραμμάτων και Τεχνών. Δεκαπέντε Έλληνες καλλιτέχνες εμπνέονται από το συνέδριο και δημιουργούν ισάριθμα έργα. Με τη χρήση σύγχρονων εκφραστικών μέσων αποπειρώνται να μεταγράψουν σε εικόνα τις προβληματικές που εγείρει ο επιστημονικός λόγος, μέσα από τις έξι θεματικές ενότητες του συνεδρίου. Τα έργα θα σπηθούν σε πολυσύγκοτους δημόσιους χώρους –ανοικτούς και κλειστούς– ώστε οι πολίτες να έρθουν ελεύθερα σε επαφή με αυτά.

Το πλήρες πρόγραμμα της Στέγης Γραμμάτων και Τεχνών του Ιδρύματος Ωνάση, καθώς και το ίδιο το κτίριο θα παρουσιαστούν την ερχόμενη Δευτέρα 25 Οκτωβρίου. ■



Το ύψους 27 μέτρων κτίριο είναι επενδυμένο με λευκό μάρμαρο και γυαλί.